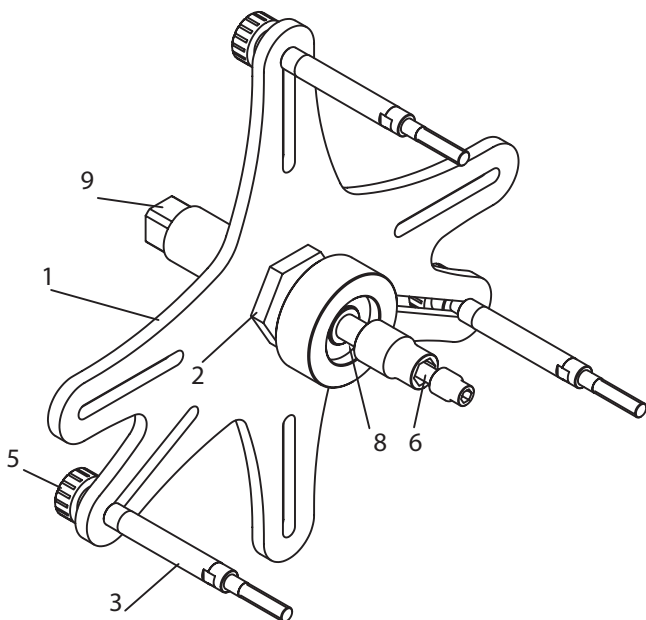


instrukcja obsługi klucza Dragon

Wymianę sprzęgła należy zacząć od ustalenia czy ilość śrub mocujących docisk jest wielokrotnością 3 czy 4. Zależnie od rodzaju należy wykręcić 3 śruby w rozstawie co 120° lub 4 śruby w rozstawie co 90°.



W powstałe w ten sposób miejsca wkręcamy nasze szpilki (3), które należy dobrać z zestawu, zwracając uwagę na wielkość gwintu. Na szpilki (3) zakładamy tarcze przyrządu (1) mocując ją nakretkami (5) z zestawu. Następnie napinamy sprężynę docisku wkręcając śrubę dociskową (9). Śrubę należy wkręcać do momentu wyraźnego zluźnienia. Następnie wykręcamy pozostałe śruby mocujące docisk i tarczę. Po wykręceniu wszystkich śrub wykręcamy śrubę dociskową (9) i zdejmujemy przyrząd.

Taki sposób demontażu sprzęgła jest zalecany w przypadku zamiaru powtórnego użycia docisku, jeśli wymieniamy całe sprzęgło i nie zależy nam na odzyskaniu docisku, demontażu możemy dokonać w tradycyjny sposób.

Montaż należy rozpocząć od dobrania 2 nasadek klucza, jednej do średnicy otworu centrującego (w wałku sprzęgłowym), a drugiej do piasty tarczy sprzęgła. Nasadkę dobraną do średnicy otworu centrującego montujemy na trzpieniu (6), tą dobraną do piasty tarczy sprzęgła montujemy na trzpieniu (8) i umieszczamy wewnątrz tarczy sprzęgła, a całość na kole zamachowym. Następnie zakładamy docisk, wkręcamy szpilki (3) z zestawu, na szpilkach mocujemy tarczę przyrządu (1) i napinamy sprężynę docisku tak jak poprzednio do momentu wyraźnego zluźnienia. Jeśli wszystko przebiega prawidłowo docisk powinien dosunąć się do koła zamachowego i wtedy można go dokręcić śrubami. Następnie wykręcamy nasze szpilki i w ich miejsce wkręcamy pozostałe śruby. Moment dokręcenia śrub należy sprawdzić z zaleceniami producenta sprzęgła.

Ten sposób montażu zapewnia nam, że sprzęgło jest zamontowane prawidłowo i nie sprawi problemu. Zestaw „Dragon” jest opatentowanym uniwersalnym zestawem do sprzęgieł spotykanych na naszym rynku, wykonanie tarczy zestawu ze specjalnej stali gwarantuje jej wytrzymałość, jedna uniwersalna tarcza zamiast 2 i sposób centrowania nasadkami kluczy zapewnia bardzo dużą uniwersalność zestawu.



Zestaw objęty jest dożywotnią gwarancją producenta.*

*Producent zastrzega sobie prawo do wprowadzenia zmian oraz ulepszeń w konstrukcji i produkcji, wówczas gwarancja ulega skróceniu. Wszystkie prawa zastrzeżone - wzór zastrzeżony.